



Labo sur  
l'éducation à la  
petit enfance

# Imaginer la reconnaissance des acquis et des compétences (RAC)

Le prototype de l'équipe francophone du Nouveau-Brunswick  
pour la première phase du laboratoire d'éducation de la petite  
enfance (EPE) du Canada Atlantique



Le Laboratoire d'éducation de la petite enfance de l'Atlantique  
a été financé par le Programme des compétences futures  
du gouvernement du Canada par l'entremise du Centre des  
compétences futures.

Offert par le centre Pond Deshpande de l'Université  
du Nouveau-Brunswick en partenariat avec All In  
Research & Innovation, Inc.



Government  
of Canada

Gouvernement  
du Canada



Future Skills  
Centre

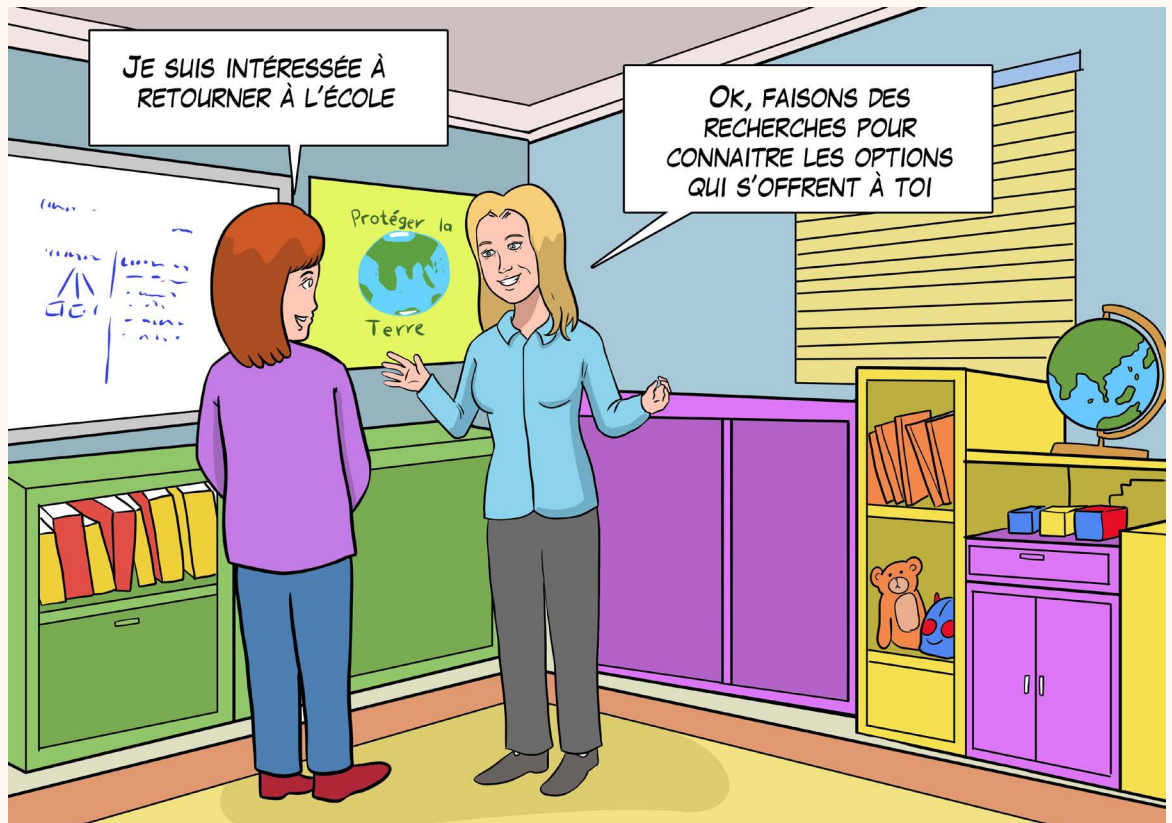


all in



## Introduction

L'équipe francophone du Nouveau-Brunswick a créé et testé un scénarimage visuel pour illustrer le processus par lequel les éducateurs passent, depuis la réflexion sur le retour aux études jusqu'à l'obtention de leur certification par le biais d'une RAC expérientiel, ou d'un programme de reconnaissance des acquis antérieurs. Cette vision a été présentée aux propriétaires/exploitants des SAGJ, aux éducateurs, aux représentants des collèges et aux employés du gouvernement ayant une expérience directe avec le programme RAC expérientiel, que ce soit en tant que soutiens, anciens participants ou influenceurs. Le scénarimage visuel a été utilisé en tant qu'incitatif à la réflexion, les parties prenantes étant invitées à donner leur avis sur le programme, ce qui fonctionnait bien et ce qui pouvait être amélioré.



## Quand utiliser ce prototype

### Utilisez ce prototype pour :

- Rassembler des réflexions concrètes des parties prenantes du secteur sur les impacts des programmes et les possibilités de changement
- Créer une compréhension partagée des défis auxquels sont confrontés les centres d'EPE.



## Comment créer un scénarimage pour une réflexion intersectorielle

---

**Étape 0** Lire le court rapport sur ce prototype dans le laboratoire d'EPE et consulter le scénarimage complet créé par l'équipe

[Lire le rapport abrégé ↗](#)

---

**Étape 1** Rassembler des renseignements sur l'expérience des éducateurs

- Utiliser des entrevues et des sondages pour recueillir des renseignements sur les étapes que les éducateurs prennent, les obstacles qu'ils rencontrent, les objectifs qu'ils poursuivent, leur expérience du processus et les avantages créés grâce à leur parcours.

---

**Étape 2** Synthétiser les renseignements en scénarimage visuel

- Engagez un designer visuel pour représenter l'histoire de manière attrayante et compréhensible.

---

**Étape 3** Organiser des séances de narration

- Montrer le scénarimage à divers rôles et perspectives dans le secteur.
- Rassembler des réflexions et des idées pour des changements au programme ou au processus représenté dans le scénarimage.

---

**Étape 4** Donner un sens et agir

- Documenter ce que vous avez appris et créer des étapes d'action à partager avec les parties prenantes.

[Lettre de l'employeur ↗](#)

---

## Exemples de questions d'entrevue

### Questions préalables à l'entrevue :

1. Quelle est votre expérience avec l'EPE et la RAC expérientielle?
2. (Scénarimage présent)
3. Comment cela se compare-t-il à votre expérience avec la RAC? Qu'est-ce qui était différent ou semblable?
4. En fonction de votre expérience, qu'est-ce qui a bien fonctionné?
5. Si vous aviez une baguette magique, que feriez-vous différemment?
6. Y a-t-il autre chose que vous aimeriez ajouter?