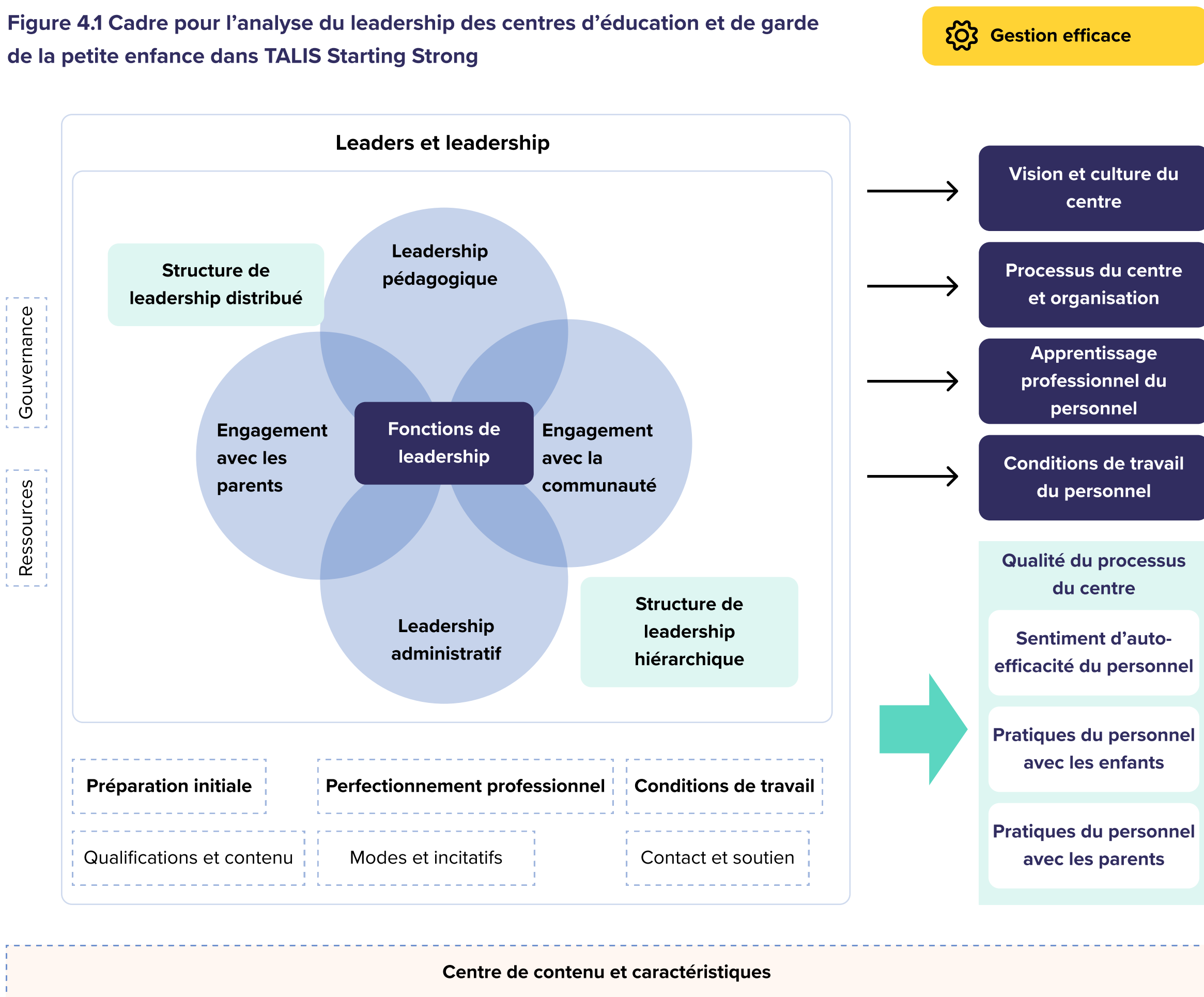


Thème 3 : La qualité du leadership détermine la qualité de l'apprentissage et de la garde des jeunes enfants.

Figure 4.1 Cadre pour l'analyse du leadership des centres d'éducation et de garde de la petite enfance dans TALIS Starting Strong



Le rapport TALIS Starting Strong (2018) examine les principaux facteurs qui peuvent aider à construire une main-d'œuvre de haute qualité pour la garde d'enfants et l'éducation des jeunes enfants. TALIS Starting Strong a interrogé le personnel et les dirigeants du centre de l'EPE dans neuf pays participants (Chili, Danemark, Allemagne, Islande, Israël, Japon, Corée, Norvège et Turquie) sur leurs caractéristiques, leurs pratiques au travail et leurs opinions sur le secteur de la garde d'enfants et de l'éducation des jeunes enfants.