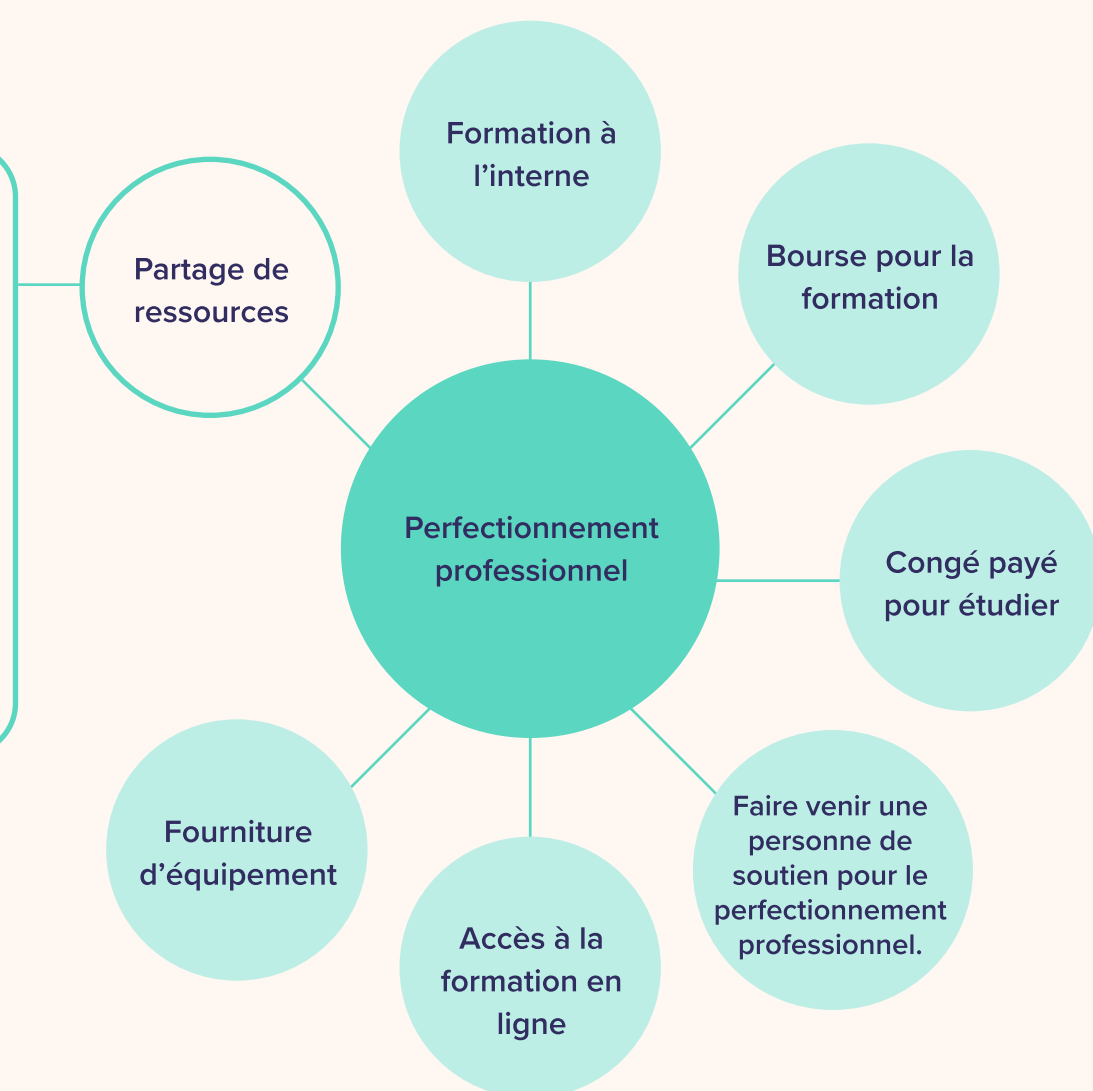


Comment les leaders soutiennent-ils leur personnel en ce qui concerne le perfectionnement professionnel?

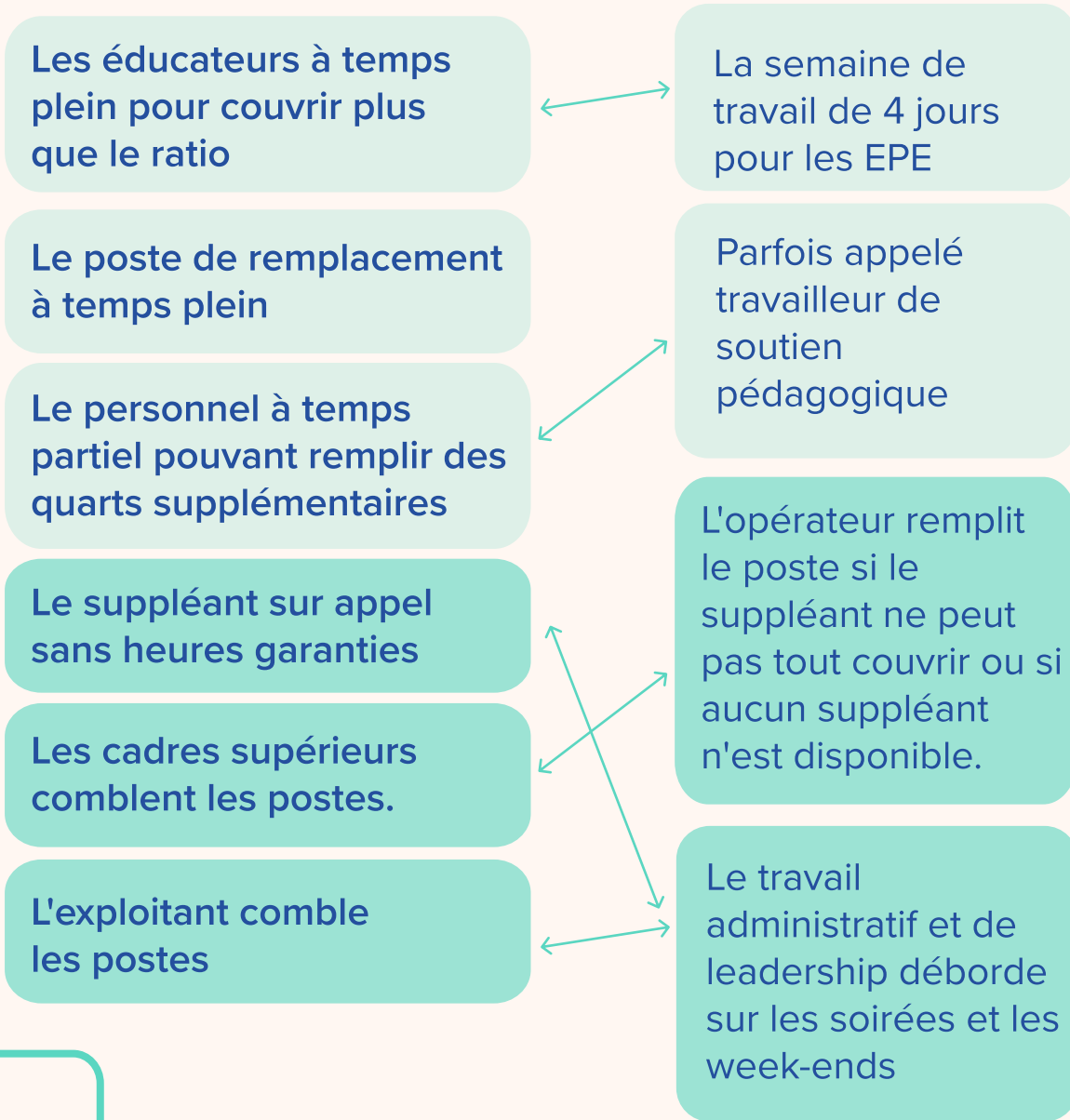
« Je suis le leader pédagogique de mon centre. Donc, chaque fois que je suis un cours intéressant ou un type de perfectionnement professionnel, je m'assure de revenir et de partager mes documents avec le personnel pour voir s'il y a quelque chose qui les intéresse ou qu'ils souhaiteraient en savoir plus. »

Entrevue avec l'exploitant



Quelles stratégies de substitution les dirigeants utilisent-ils pour que leur personnel puisse prendre du temps hors du bureau?

Plus stable



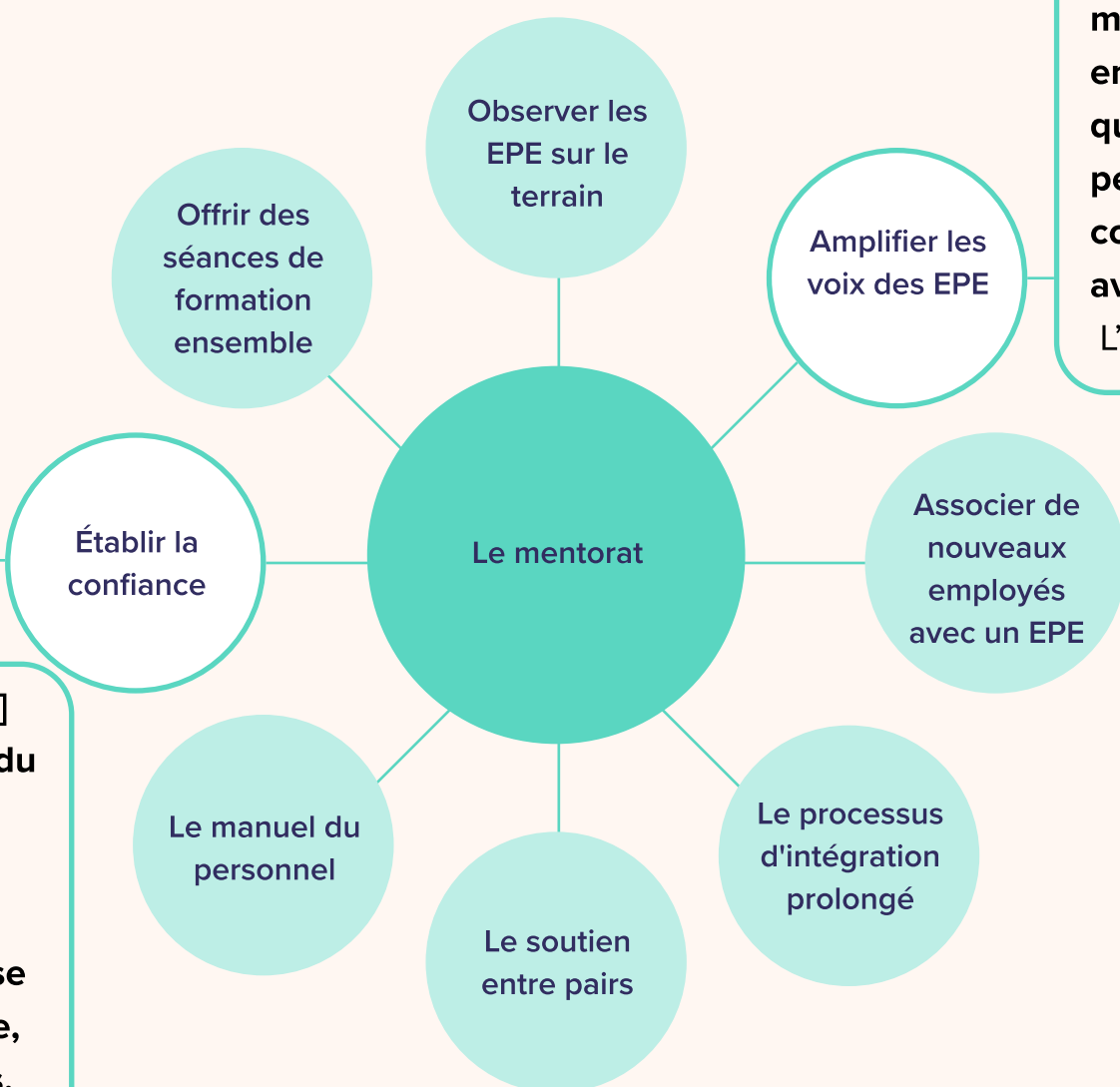
De nombreux centres ruraux et francophones se situent à cette extrémité du spectre car le bassin de suppléants disponible est considérablement plus petit

Plus précaire

Comment les leaders intègrent-ils le mentorat dans leur processus de leadership?

« ...il y a une réunion individuelle avec l'éducatrice et j'y participe, et vous savez comment je m'assure que c'est un environnement professionnel, que l'éducatrice sente qu'elle peut se faire entendre concernant ce qu'elle va faire avec les enfants... »

L'entrevue avec l'exploitant



« L'autre [partie de mon rôle] est d'appuyer les membres du personnel pour les aider à accomplir les tâches de leur journée. » S'ils rencontrent des difficultés ou s'il se passe quelque chose de spécifique, [je] ferai soit des recherches, soit je m'assoierai pour en discuter. »

L'entrevue avec l'exploitant